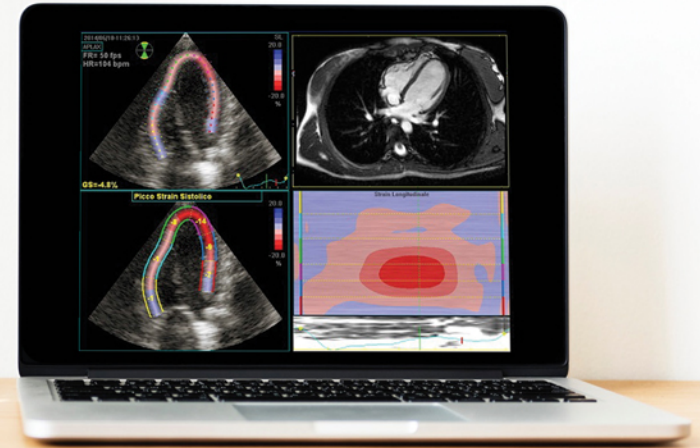


CORSO DI IMAGING ECOCARDIOGRAFICO AVANZATO

# FIBRILLAZIONE ATRIALE E SCOMPENSO CARDIACO: L'IMAGING NELLA DIAGNOSI E NELLA PIANIFICAZIONE DELLA TERAPIA

Hotel Savoia Regency - Bologna, 14 settembre 2020

Con il contributo non condizionato di:



## PROGRAMMA

- 10.00 Presentazione del corso  
*G. Labanti, D. Mele, F. Pasquale*
- 10.30 Funzione sistolica e diastolica con ecocardiografia nello scompenso cardiaco: oltre la FE - *D. Mele*
- 11.15 Informazioni aggiuntive della RMN cardiaca nello scompenso cardiaco a FE ridotta nella diagnosi differenziale e nella prognosi - *F. Pasquale*
- 12.00 Scompenso cardiaco ad FE preservata: inquadramento clinico e management in funzione dell'eziologia - *G. Labanti*
- 12.45 Discussione
- 13.00 Lunch
- 14.00 Nuovi Anticoagulanti Orali nella fibrillazione atriale: evidenze attuali in particolare contesti clinici - *G. Labanti*

## SEGRETERIA SCIENTIFICA

Graziana Labanti  
Donato Mele  
Ferdinando Pasquale

- 14.30 Parte Interattiva
- Utilizzo dello Strain e Strain rate nella valutazione della funzione contrattile biventricolare con l'ausilio di postazioni di workstation - *D. Mele*
  - RMN cardiaca nella diagnosi differenziale del fenotipo ipertrofico: presentazione di casi clinici - *F. Pasquale*
  - Non solo ecocardiografia ma anche eco toracico nello scompenso cardiaco: presentazione di casi clinici - *G. Labanti*
- 18.30 Conclusione dei lavori

## SEDE DEL CONVEGNO

Hotel Savoia Regency  
via del Pilastro 2, Bologna

## RELATORI E MODERATORI

- Graziana Labanti *Bologna*
- Donato Mele *Ferrara*
- Ferdinando Pasquale *Bologna*

## ECM

Lopez Eventi e Congressi, provider ECM standard n.406, accrediterà l'evento per la figura di *Medico Chirurgo* specializzato in:

- *Cardiologia*
- *Medicina interna*
- *Geriatría*

attribuendo n. 9,1 crediti formativi ECM.

Sono richiesti il 90% di presenza all'evento ed il 75% di risposte corrette al questionario di valutazione.

Obiettivo formativo:  
Documentazione clinica. Percorsi clinico assistenziali diagnostici e riabilitativi, profili di assistenza - profili di cura (3)

## ISCRIZIONI

L'iscrizione al Congresso è gratuita, riservata alle prime 25 richieste ed include:

- partecipazione ai lavori scientifici
- kit congressuale
- light lunch
- attestato di partecipazione

Iscrizioni:  
online su [www.lopezcongressi.it](http://www.lopezcongressi.it)

entro il giorno 07 settembre 2020

infoline 347 8541898 (ore ufficio)