

Attualità nella gestione del paziente a rischio cardiovascolare



Con la sponsorizzazione non condizionante di



**Boehringer
Ingelheim**

lopez

eventi e congressi
www.lopezcongressi.it



Società Prodotti Antibiotici

11 | 06 | 2026

Sala Ospedale Bassano del Grappa

RAZIONALE SCIENTIFICO

Lo scompenso cardiaco rappresenta oggi l'epifenomeno clinico di un continuum patologico che coinvolge cuore, rene e metabolismo. La crescente evidenza scientifica ha ridefinito il concetto di rischio cardiovascolare, integrandolo in una dimensione Nefro-metabolica, nella quale diabete tipo 2, malattia renale cronica, dislipidemia e ipertensione costituiscono driver prognostici indipendenti ma interconnessi. Gli SGLT2-inibitori hanno modificato in maniera sostanziale il paradigma terapeutico nello scompenso cardiaco, dimostrando benefici indipendenti dalla presenza di diabete e aprendo prospettive consolidate nella malattia renale cronica e nella protezione cardiovascolare globale.

L'evoluzione delle indicazioni amplia il ruolo del clinico nella gestione precoce del rischio nefro-metabolico. L'evento si propone di aggiornare la classe medica sulle più recenti evidenze cliniche nel continuum cardio-nefro-metabolico, favorire l'integrazione multidisciplinare, approfondire il ruolo delle terapie innovative farmacologiche e device-based e promuovere una gestione pro attiva e precoce del rischio cardiovascolare globale.

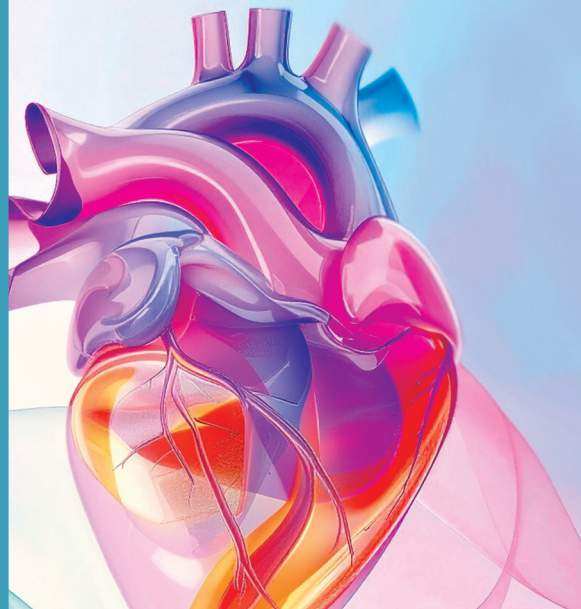
RESPONSABILE SCIENTIFICO

Giovanna Erente

FACULTY

Stefano Bortolotti
Giovanna Erente
Angela Polo
Laura Trento
Lorena Valente

Bassano del Grappa
Bassano del Grappa
Bassano del Grappa
Bassano del Grappa
Bassano del Grappa



PROGRAMMA

11 GIUGNO 2026

- 14.30 **Registrazione dei partecipanti**
- 14.45 **Introduzione e presentazione degli obiettivi formativi del corso**
Giovanna Erente
- 15.05 **Identificazione e trattamento del paziente Cardio Nefro Metabolico: ruolo degli SGLT2i**
Stefano Bortolotti
- 15.25 **Ipertensione e danno renale: relazioni pericolose da non trascurare nel paziente a rischio cardiovascolare**
Laura Trento
- 15.45 **Discussione**
- 16.05 **Diagnosi e trattamento con SGLT2i nel paziente con scompenso cardiaco**
Lorena Valente
- 16.25 **Oltre la terapia per lo scompenso, verso la cardioprotezione**
Angela Polo
- 16.45 **Sintesi dei key-points evidenziati e focalizzazione degli obiettivi formativi**
Faculty
- 17.15 **Discussione con i partecipanti e take home messages**
Faculty
- 17.45 **Chiusura dei lavori**
Faculty

ECM

Lopez Eventi e Congressi, provider ECM standard n. 406, ha accreditato l'evento **483732** attribuendo n. **3** crediti formativi ECM per **Medico Chirurgo specializzato in Cardiologia; Geriatria; Malattie Metaboliche e Diabetologia; Medicina Interna; Nefrologia; Medicina Generale**

Obiettivo formativo: **Documentazione clinica. Percorsi clinico-assistenziali diagnostici e riabilitativi, profili di assistenza - profili di cura**

Sono richiesti il 90% di presenza all'evento ed il 75% di risposte corrette al questionario di valutazione online.

ISCRIZIONI

L'iscrizione al Congresso è gratuita, riservata alle prime **40** richieste ed include:

- partecipazione ai lavori scientifici
- attestato di frequenza

Iscrizioni online su www.lopezcongressi.it entro il giorno **8 giugno 2026**.

Non saranno accettate iscrizioni in sede congressuale.

Infoline/WhatsApp:
347 8541898 (ore ufficio)

SEDE DEL CONVEGNO

Sala Ospedale Bassano del Grappa
Via dei Lotti, 40
36061 Bassano del Grappa (VI)