

14 MAGGIO 2026 Modena

AMIL-LEARNING 2026

UPDATE SULL'AMILOIDOSI

SOSPETTO, DIAGNOSI, TRATTAMENTO E FOLLOW UP

ISCRIZIONI

L'iscrizione al Congresso è gratuita, riservata alle prime **70** richieste ed include:

- partecipazione ai lavori scientifici
- light lunch
- attestato di frequenza

Iscrizioni online su www.lopezcongressi.it entro il giorno **11 maggio 2026**.

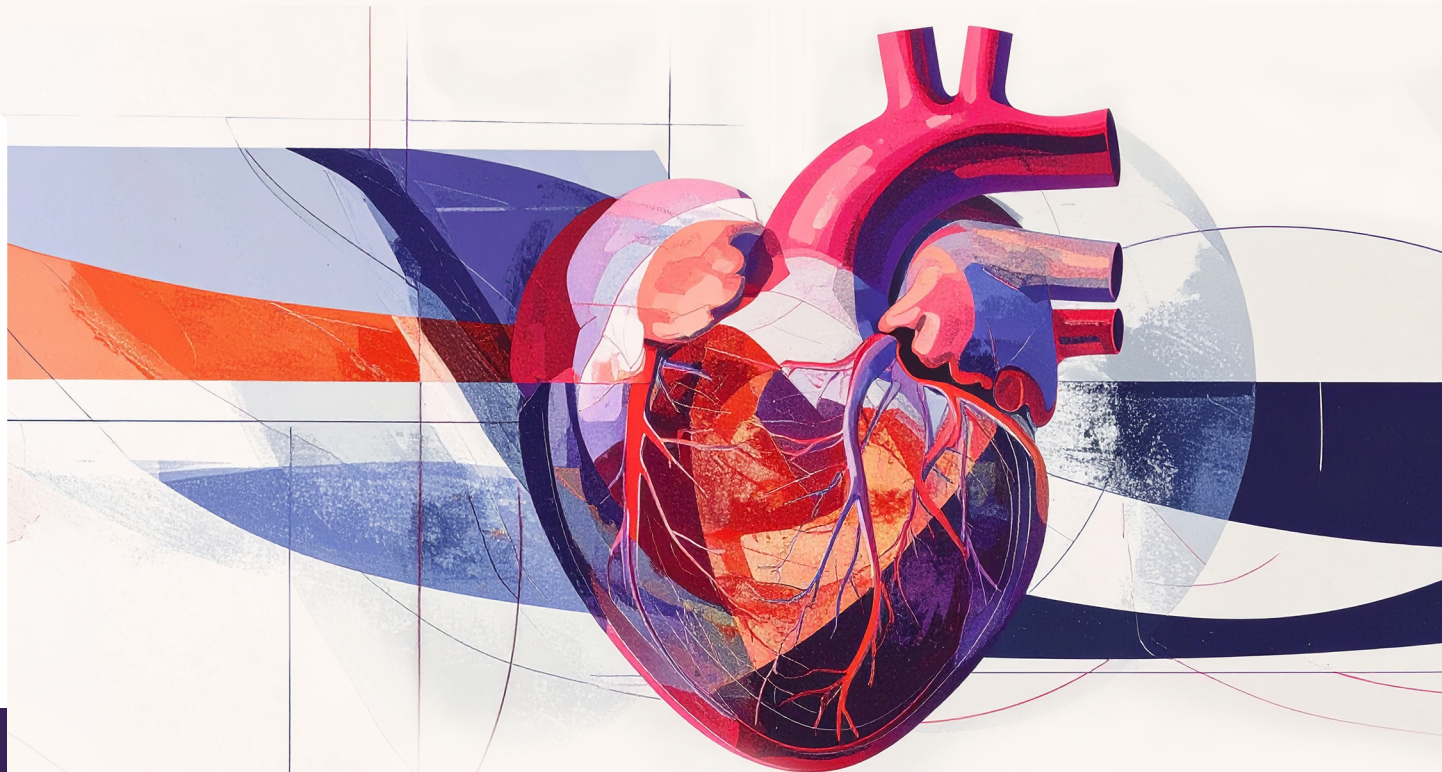
Non saranno accettate iscrizioni in sede congressuale.

Infoline/WhatsApp: 347 8541898 (ore ufficio)

Con la sponsorizzazione non condizionante di



lopez eventi e congressi
www.lopezcongressi.it



PROGRAMMA

14 MAGGIO 2026

- 10.00 **Registrazione dei partecipanti**
- 10.15 **Introduzione e presentazione evento**
Prof. Giuseppe Boriani
- Moderatori: Dott.ssa Daniela Aschieri,
Dott. Stefano Urbinati, Dott. Mauro Zennaro*
- 10.45 **LETTURA**
Guardiamo indietro; come è nata la “problematica Amiloidosi cardiaca” e come si è evoluta in cardiologia - Prof. Stefano Perlini
- 11.15 **Gestione dell'Amiloidosi in un centro per Cardiomiopatie: dal referral all'organizzazione e alle scelte cliniche - Prof. Giuseppe Boriani**
- 11.35 **Il ruolo e le prospettive della Rete Italiana per l'Amiloidosi Cardiaca**
Prof. Gianfranco Sinagra
- 11.55 **Flash sul vissuto clinico... parliamone**
Dott.ssa Silvia Bonatti
- Discussants: Dott. Ezio Meselella,
Dott.ssa Antonella Accietto*
- 12.25 **E il vecchio tanto amato ECG: cosa si può dire?**
Dott. Carlo Ratti
- Discussants: Dott. Gianluca Lanati, Dott.ssa Chiara Valenti*
- 13.00 **Light lunch**
- Moderatori: Prof. Giampaolo Niccoli,
Dott. Alessandro Navazio, Dott. Gianni Casella*
- 14.00 **Ecocardiografia dal sospetto alla diagnosi all'intelligenza artificiale**
Dott. Andrea Barbieri

- 14.30 **Ruolo della scintigrafia e della RMN**
Dott.ssa Enrica Perugini
- 15.00 **Flash sul vissuto clinico... parliamo dei dubbi di diagnosi**
Dott. Francesco Di Spigno
- Discussants: Dott.ssa Agnese Milandri,
Dott. Matteo Menozzi*
- Moderatori: Dott. Giovanni Tortorella,
Dott. Stefano Cappelli, Dott. Gianfranco Tortorici*
- 15.30 **Le terapie implementali nel mondo reale: reti e registri - Dott. Simone Longhi**
- 16.00 **Flash sul vissuto clinico: parliamo delle forme varianti - Dott. Federico Barocelli**
- 16.30 **Flash sul vissuto: parliamo delle problematiche a lungo termine**
Dott.ssa Chiara Leuzzi
- Discussants: Dott.ssa Claudia Borghi,
Dott. Niccolò Bonini*
- 17.00 **TAVOLA ROTONDA**
Il presente e il futuro dell'Amiloidosi Cardiaca
*Prof. Stefano Perlini,
Prof. Gianfranco Sinagra,
Prof. Giuseppe Boriani e tutti i partecipanti*
- 17.30 **Considerazioni finali e take home messages - Prof. Giuseppe Boriani**
- 18.00 **Termine dei lavori**

RESPONSABILE SCIENTIFICO

Prof Giuseppe Boriani

Cattedra di Cardiologia, Università di Modena e Reggio Emilia; Direzione SC Cardiologia, Policlinico di Modena, Modena

FACULTY

Antonella Accietto	<i>Sassuolo</i>	Francesco Di Spigno	<i>Piacenza</i>	Enrica Perugini	<i>Bologna</i>
Daniela Aschieri	<i>Piacenza</i>	Gianluca Lanati	<i>Piacenza</i>	Carlo Ratti	<i>Mirandola</i>
Andrea Barbieri	<i>Modena</i>	Chiara Leuzzi	<i>Reggio Emilia</i>	Gianfranco Sinagra	<i>Trieste</i>
Federico Barocelli	<i>Parma</i>	Simone Longhi	<i>Bologna</i>	Giovanni Tortorella	<i>Fidenza</i>
Silvia Bonatti	<i>Modena</i>	Matteo Menozzi	<i>Sassuolo</i>	Gianfranco Tortorici	<i>Bologna</i>
Niccolò Bonini	<i>Modena</i>	Ezio Meselella	<i>Modena</i>	Stefano Urbinati	<i>Bologna</i>
Claudia Borghi	<i>Modena</i>	Agnese Milandri	<i>Bologna</i>	Chiara Valenti	<i>Modena</i>
Giuseppe Boriani	<i>Modena</i>	Alessandro Navazio	<i>Reggio Emilia</i>	Mauro Zennaro	<i>Baggiovara</i>
Stefano Cappelli	<i>Carpi</i>	Giampaolo Niccoli	<i>Parma</i>		
Gianni Casella	<i>Bologna</i>	Stefano Perlini	<i>Pavia</i>		

ECM

Lopez Eventi e Congressi, provider ECM standard n. 406, ha accreditato l'evento **479594** attribuendo n. **7** crediti formativi ECM per **Medico Chirurgo specializzato in Cardiologia, Medicina Interna, Geriatria, Ematologia, Nefrologia, Medicina Generale e Medicina e Chirurgia di Accettazione e di Urgenza**

Obiettivo formativo: **Documentazione clinica.**

Percorsi clinico-assistenziali diagnostici e riabilitativi, profili di assistenza - profili di cura

Sono richiesti il 90% di presenza all'evento ed il 75% di risposte corrette al questionario di valutazione online.

SEDE DEL CONVEGNO

Camera di Commercio
Via Ganaceto 134, Modena