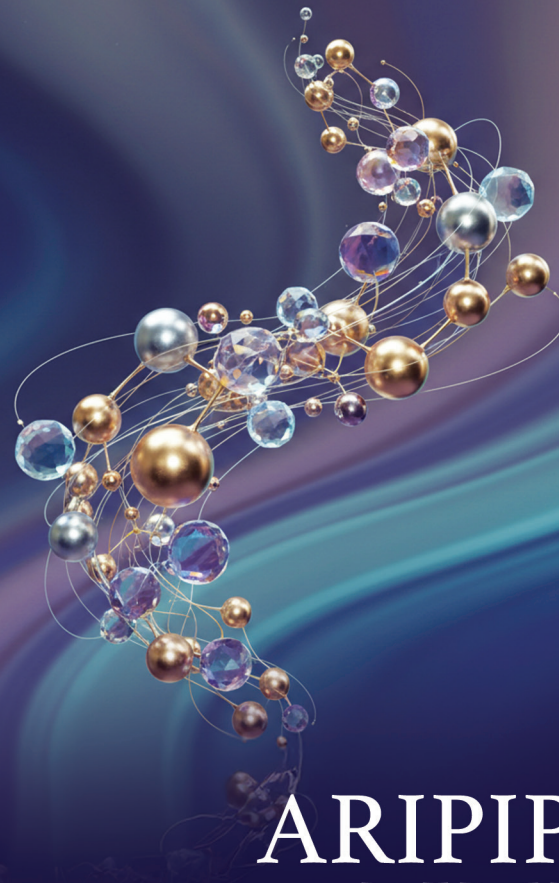


15 dicembre 2025

L'Aquila



Con la sponsorizzazione non condizionante di



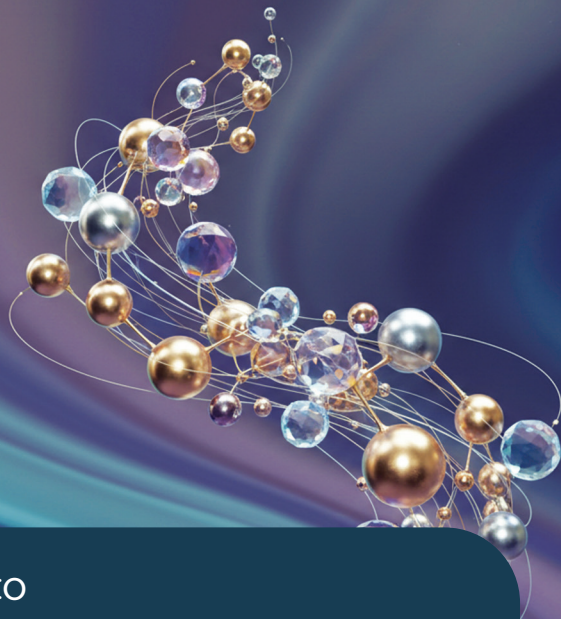
lopez

eventi e congressi
www.lopezcongressi.it



ARIPIRAZOLO BIMESTRALE

evidenze, organizzazione dei servizi
ed esperienze cliniche di induzione



RAZIONALE SCIENTIFICO

Gli antipsicotici long-acting iniettabili (LAI) rappresentano un cardine nella gestione dei disturbi psicotici, grazie all'impatto positivo sull'aderenza terapeutica e sulla prevenzione delle ricadute. La formulazione bimestrale di aripiprazolo amplia le possibilità di personalizzazione terapeutica, con vantaggi potenziali sugli esiti clinici, sulla qualità di vita dei pazienti e sull'organizzazione dei servizi. Il simposio integra tre prospettive complementari:

- Evidenze cliniche e real-world su induzione e mantenimento *Martiadis Vassilis*
- Impatto organizzativo nei DSM e continuità di cura *Francesca Pacitti*
- Esperienza clinica avanzata con focus sulle strategie di doppia induzione *Tommaso Barlattani*

Obiettivo: offrire criteri operativi e modelli implementativi per un uso efficace e sostenibile degli antipsicotici LAI bimestrali.

PROGRAMMA

15 DICEMBRE 2025

- 09.30 **Apertura lavori e introduzione**
- 09.45 **Evidenze internazionali e real-world: induzione, mantenimento e pratica clinica italiana**
Vassilis Martiadis
- 10.15 **L'impatto degli antipsicotici long-acting bimestrali sull'organizzazione dei DSM e sulla continuità terapeutica**
Francesca Pacitti
- 10.45 **Coffee break**
- 11.15 **Aripiprazolo bimestrale: esperienza clinica e strategie di doppia induzione**
Tommaso Barlattani
- 11.45 **Discussione**
- 12.15 **Considerazioni conclusive**
Faculty

RESPONSABILI SCIENTIFICI

Prof.ssa Francesca Pacitti e Dr. Tommaso Barlattani

FACULTY

Tommaso Barlattani	<i>L'Aquila</i>
Vassilis Martiadis	<i>Napoli</i>
Francesca Pacitti	<i>L'Aquila</i>

ECM

Lopez Eventi e Congressi, provider ECM standard n. 406, ha accreditato l'evento **466042** attribuendo n. **3** crediti formativi ECM per *Medico Chirurgo specializzato in Psichiatria, Neurologia e Neuropsichiatria Infantile*

Obiettivo formativo: *Documentazione clinica. Percorsi clinico-assistenziali diagnostici e riabilitativi, profili di assistenza - profili di cura*

Sono richiesti il 90% di presenza all'evento ed il 75% di risposte corrette al questionario di valutazione online.

ISCRIZIONI

L'iscrizione al Congresso è gratuita, riservata alle prime **30** richieste ed include:

- partecipazione ai lavori scientifici
- coffee break
- attestato di frequenza

Iscrizioni online su www.lopezcongressi.it entro il giorno 12 dicembre 2025.

Non saranno accettate iscrizioni in sede congressuale.

Infoline/WhatsApp:

347 8541898 (ore ufficio)

SEDE DEL CONVEGNO

Palazzo Camponeschi, Sala conferenze,
Piazza Santa Margherita 2
67100 L'Aquila (AQ)